



MARKETING  
in "rete"

# TELEMATICA PLMCONNECT™



Alberto Benatti – Sales Manager Precision Farming  
Andrea Milone – Customer Service Precision Farming  
Nicola Lusvardi – Product Specialist



# MARKETING in "rete"

## La telematica PLM Connect™: quali vantaggi per il cliente e come il concessionario può venderla al meglio?



### AGENDA:

1. A cosa serve la telematica?
2. Quali sistemi e abbonamenti offriamo?
3. Su quali prodotti è disponibile?
4. Quanto costa?
5. Quali sono le funzioni?
6. Cosa bisogna fare prima di consegnare la macchina?
7. Conclusioni

### RELATORI:

- Alberto Benatti – PF Sales Manager
- Nicola Lusvardi – Product Specialist
- Andrea Milone – PF Customer Service

### ISTRUZIONI:

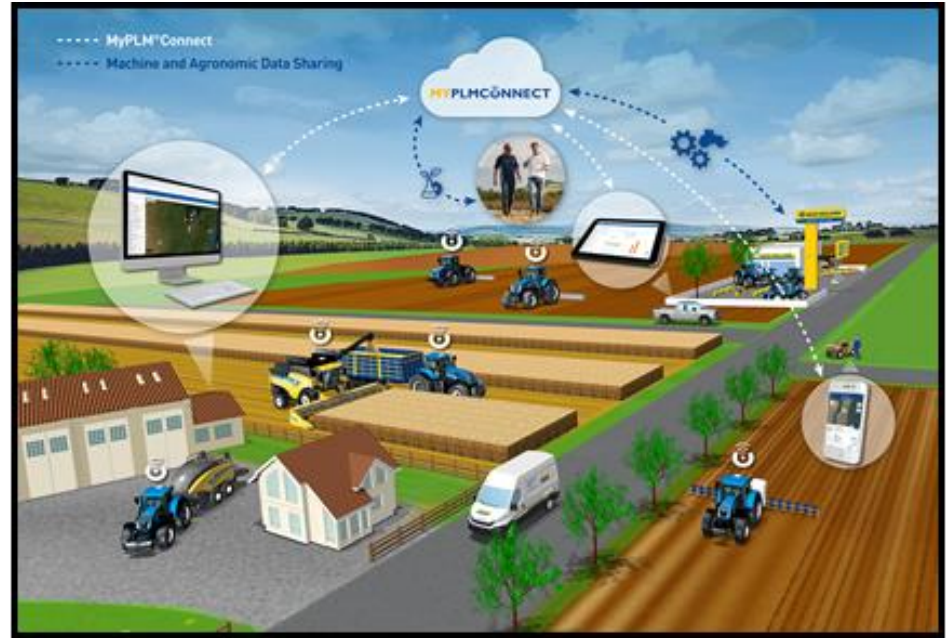
- Attivare audio
- Disattivare il microfono
- Videocamera facoltativa
- La sessione domande verrà aperta al termine della presentazione



A cosa serve la Telematica?

# Architettura PLM Connect

- PLM™ Connect consente di **gestire** il vostro parco macchine collegandosi alle singole unità comodamente dal vostro ufficio.
- **Inviare e ricevere informazioni** in tempo reale, risparmiando tempo e migliorando la produttività.
- PLM Connect Virtual Dashboard consente di **monitorare** in tempo reale i principali parametri operativi per massimizzare l'efficienza del lavoro agricolo.
- **Linea diretta** con la concessionaria grazie alla visualizzazione di codici di errore.
- **Scambio di dati** tra più veicoli tramite Cloud.



Quali dispositivi e  
abbonamenti offriamo?

# Tipi di dispositivo e abbonamento

---

- Telematica (AM53) vs PLM Intelligence (P&CM)
- Essential vs Professional
- File Transfer
- NTRIP
- PLMConnect vs MYPLMConnect

# Tipi di dispositivo e abbonamento

Telematica (AM53) vs PLM Intelligence (P&CM)

## TELEMATICA (AM53)



## PLM Intelligence (P&CM)





# Tipi di dispositivo e abbonamento

---

- Telematica (AM53) vs PLM Intelligence (P&CM)
- **Essential vs Professional**
- File Transfer
- NTRIP
- PLMConnect vs MYPLMConnect

# Tipi di dispositivo e abbonamento

Essential vs Professional

## TELEMATICA (AM53)

## PLM Intelligence (P&CM)

### ESSENTIAL (base)

- 13 parametri CAN

- Parametri CAN completi

### PROFESSIONAL (avanzata)

- 35 parametri CAN (dal T5DC in su)
- File Transfer

- Servizi da remoto
- File Transfer

# Tipi di dispositivo e abbonamento

---

- Telematica (AM53) vs PLM Intelligence (P&CM)
- Essential vs Professional
- **File Transfer**
- NTRIP
- PLMConnect vs MYPLMConnect

# Tipi di dispositivo e abbonamento

## File Transfer

---

- Il file transfer permette di scaricare i dati riguardanti il lavoro sul campo senza utilizzo di chiavetta USB
- Interfaccia diretta con il portale della telematica
- Possibilità di inviare linee guida, confini e mappe di prescrizione a uno o più veicoli contemporaneamente dal tuo ufficio
- Utilizzabile previo Abbonamento telematica avanzato e abbonamento file transfer

# Tipi di dispositivo e abbonamento

---

- Telematica (AM53) vs PLM Intelligence (P&CM)
- Essential vs Professional
- File Transfer
- **NTRIP**
- PLMConnect vs MYPLMConnect

# Tipi di dispositivo e abbonamento

NTRIP

---

- Servizio che utilizza il modem della telematica per avere la correzione RTK
- PLM INTELLIGENCE (P&CM) permette di avere un unico modem per telematica e file Transfert
- Telematica (AM53) necessita di due modem per fare telematica e correzione RTK
- Utilizzabile previo abbonamento NTRIP

# Tipi di dispositivo e abbonamento

---

- Telematica (AM53) vs PLM Intelligence (P&CM)
- Essential vs Professional
- File Transfer
- NTRIP
- **PLMConnect vs MYPLMConnect**

# Tipi di dispositivo e abbonamento

## PLMConnect vs MYPLMConnect

### PLMConnect

NEW HOLLAND AGRICULTURE

FLOTTA REPORTISTICA UTILITÀ AMMINISTRAZIONE MICHELANGELO

VISTA FLOTTA STORICO

Ora avete **Accesso effettuato**  
Selezionare collegamento dati per il sito per andare in Operazioni

1 aziende 1 flotte 2 macchine 231 allarmi non letti

Gestione flotta

Mappe Satellite

### MYPLMConnect

NEW HOLLAND AGRICULTURE

FLEET OVERVIEW ALERTS NOTIFICATIONS REPORTS

1 Company 387 Vehicles

SEARCH

< FLEET OVERVIEW

Mappe Satellite

▼ NH\_EMEA - 387 Vehicles

- HACT7260KD401221 New Holland AG T7.260 AC | HACT726...
- HACT7270PJD401022 New Holland AG T7.270 Sidevinder™ B...
- HACT7195KD401448 New Holland AG T7.195S | HACT7195C...
- HACT7195KD420050 New Holland AG T7.195S | HACT7195C...
- HACT7195KD402235

Google

NEW HOLLAND AGRICULTURE

FLEET OVERVIEW ALERTS NOTIFICATIONS REPORTS

SEARCH

1 Company 387 Vehicles

LIST

VEHICLES ALERTS STATUS HOURS CUSTOM 1 CUSTOM 2

▼ NH\_EMEA - Showing 8 of 387 Vehicles

VEHICLES	ALERTS	STATUS	HOURS	CUSTOM 1	CUSTOM 2
HACT7260KD401221 New Holland AG T7.260 AC   HACT7260KD401221	No High Severity Alerts	10:41 A In Work	Engine	Fuel level	Engine Coolant Temperature
HACT7270PJD401022 New Holland AG T7.270 Sidevinder™ B   HACT7270PJD401022	No High Severity Alerts	10:41 A In Work	Engine	Fuel level	Engine Coolant Temperature
HACT7195KD401448 New Holland AG T7.195S   HACT7195KD401448	No High Severity Alerts	10:41 A Moving	Engine	Fuel level	Engine Coolant Temperature
HACT7195KD420050 New Holland AG T7.195S   HACT7195KD420050	No High Severity Alerts	10:40 A Moving	Engine	Fuel level	Engine Coolant Temperature
HACT7195KD402235 New Holland AG T7.195S   HACT7195KD402235	No High Severity Alerts	10:41 A Moving	Engine	Fuel level	Engine Coolant Temperature
HACT7195KD420055		10:41 A	Engine	Fuel level	Engine Coolant Temperature



Su quali prodotti è disponibile?

## **Dove è disponibile di FABBRICA?**

- Trattori T8, T7, T6, T5 AC e DC
- Mietitrebbie CR e CX
- Trincia FR (predisposizione)
- Vendemmiatrici (predisposizione)
- Telescopici (predisposizione)
- Pale gommate (predisposizione)

## **Dove a RICAMBI?**

- Tutte le gamme
- Tutti i prodotti

# Offerta di fabbrica

Trattori

## T8 GENESIS

429574	TELEMATICA AVANZATA CON ABBONAMENTO <b>3 ANNI</b> CON FILE TRANSFER COMPRENDE AGGIORNAMENTI SOFTWARE (FOTA), DIAGNOSTICA DA REMOTO (RST) E VISUALIZZAZIONE DISPLAY DA REMOTO (RDV)	Base
429516	TELEMATICA AVANZATA CON ABBONAMENTO 1 ANNO CON FILE TRANSFER COMPRENDE FOTA, RST E RDV	Opt
429583	TELEMATICA AVANZATA CON ABBONAMENTO 5 ANNI CON FILE TRANSFER COMPRENDE FOTA, RST E RDV	Opt

## IntelliView Connect – Remote Display

Il gestore della Flotta o il concessionario New Holland autorizzato, possono visualizzare da remoto il display dell'utente durante le lavorazioni da un computer registrato nel portale New Holland Connect tramite la connessione cellulare del veicolo e tramite puntatore indicare all'operatore cosa selezionare.

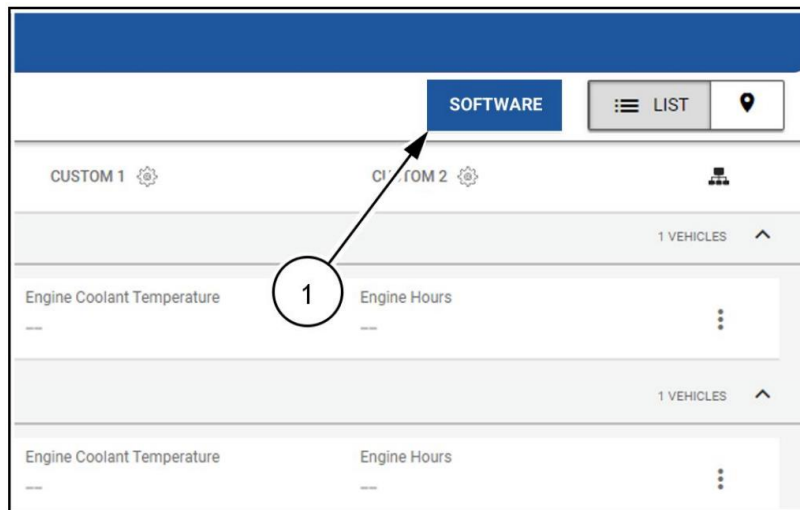
Questo è possibile tramite TeamViewer, installato sia sul monitor IntelliView 12 che sul portale.



## New Holland Remote Assistance

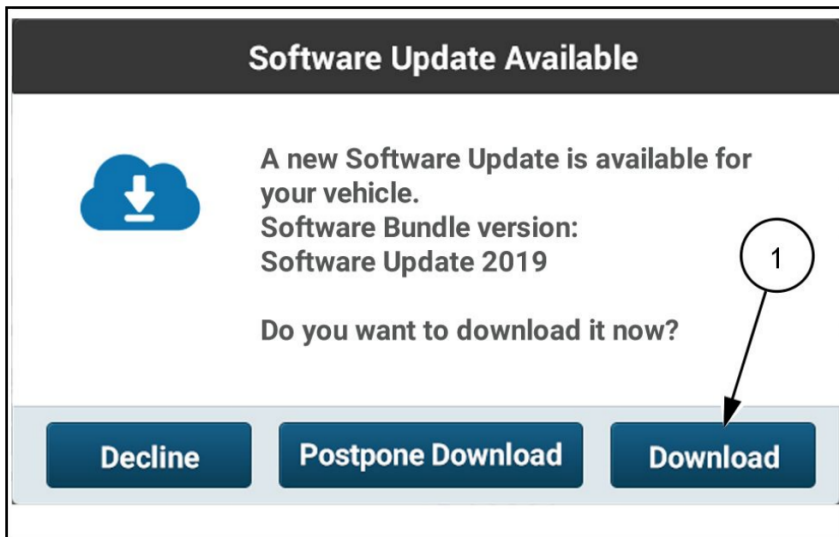
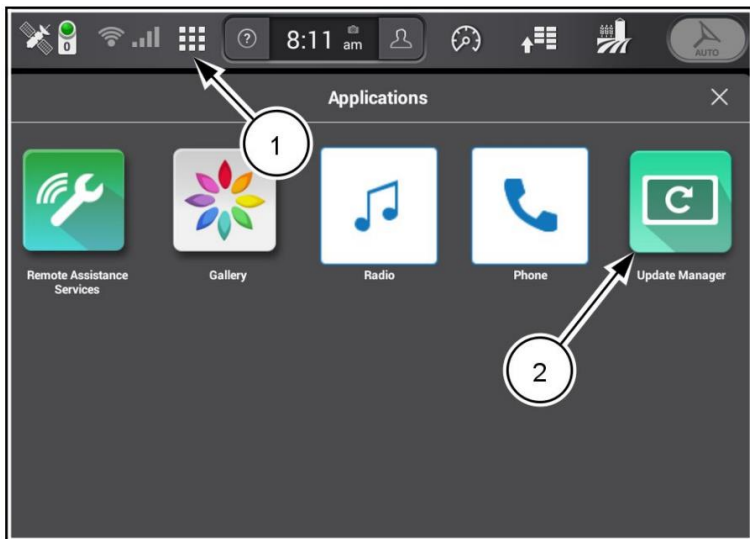
### Aggiornamento software Over-The-Air (OTA)

Dall'applicazione Fleet è possibile comunicare all'operatore del veicolo la disponibilità di un aggiornamento software per il display ed il modulo di elaborazione e connettività (PCM).



## Aggiornamento software Over-The-Air (OTA)

Una volta inviata la notifica al veicolo è necessario selezionare l'icona «Applicazioni» sul monitor IntelliView 12 e cliccare sull'icona «Gestione aggiornamenti» per scaricare l'aggiornamento e installarlo.



SERVIZIO	DESCRIZIONE
 <b>TOP SERVICE PRIVILEGE</b>	Servizio di supporto diretto New Holland per la risoluzione del guasto entro 48h dalla segnalazione
 <b>ALLERTA MANUTENZIONE</b>	Servizio di notifica sul monitor delle operazioni di manutenzione ordinaria da eseguire
 <b>STORICO ASSISTENZA</b>	Servizio di reportistica di tutti gli interventi di manutenzione eseguiti sulla macchina
 <b>ASSISTENZA DA REMOTO</b>	Servizio di diagnostica da remoto eseguito dalla Control Room New Holland
 <b>PROGNOSTICA DA REMOTO</b>	Servizio di prevenzione guasti di specifiche componenti eseguito dalla Control Room New Holland
 <b>AGGIORNAMENTI SOFTWARE DA REMOTO</b>	Servizio di aggiornamento software da remoto
 <b>CONDIVISIONE SCHERMO DA REMOTO</b>	Servizio di condivisione della schermata del monitor per avere un miglior supporto da remoto sui settaggi della macchina
 <b>SUPPORTO ATTIVITA' IN CAMPO</b>	Servizio di gestione delle informazioni in campo (resa, produttività, meteo, immagini satellitari...) e pianificazione delle operazioni

# Offerta di fabbrica

## Trattori

### T7 HD – LWB – SWB

759093	TELEMATICA AVANZATA COMPRENDE CABLAGGI, MODEM E ABBONAMENTO AVANZATO <b>1 ANNO</b>	Base
759095	TELEMATICA AVANZATA COMPRENDE CABLAGGI, MODEM E ABBONAMENTO AVANZATO 1 ANNO + FILE TRANSFER	Opt
759097	TELEMATICA AVANZATA COMPRENDE CABLAGGI, MODEM E ABBONAMENTO AVANZATO 1 ANNO + FILE TRANSFER E FUNZIONE NTRIP	Opt

### T6

759093	TELEMATICA AVANZATA COMPRENDE CABLAGGI, MODEM E ABBONAMENTO AVANZATO 1 ANNO	Opt
759095	TELEMATICA AVANZATA COMPRENDE CABLAGGI, MODEM E ABBONAMENTO AVANZATO 1 ANNO + FILE TRANSFER	Opt
759097	TELEMATICA AVANZATA COMPRENDE CABLAGGI, MODEM E ABBONAMENTO AVANZATO 1 ANNO + FILE TRANSFER E FUNZIONE NTRIP	Opt

### T5 AUTO COMMAND – DYNAMIC COMMAND

759093	TELEMATICA AVANZATA COMPRENDE CABLAGGI, MODEM E ABBONAMENTO AVANZATO 1 ANNO	Opt
--------	---	-----



# Offerta di fabbrica

## Macchine da raccolta

### CR

425656	TELEMATICA INCLUSA PER 1 ANNO, PACCHETTO PROFESSIONAL	Opt
462720	TELEMATICA INCLUSA PER 1 ANNO, PACCHETTO PROFESSIONAL COMPRESO DI FILE TRANSFER	Opt
463785	TELEMATICA INCLUSA PER 3 ANNI, PACCHETTO PROFESSIONAL COMPRESO DI FILE TRANSFER	Opt

### CX 7/8

425656	TELEMATICA INCLUSA PER 1 ANNO, PACCHETTO PROFESSIONAL	Opt
462720	TELEMATICA INCLUSA PER 1 ANNO, PACCHETTO PROFESSIONAL COMPRESO DI FILE TRANSFER	Opt

### CX 5/6

425656	TELEMATICA INCLUSA PER 1 ANNO, PACCHETTO PROFESSIONAL	Opt
--------	---	-----

# Offerta a ricambi

## Trattori

TRATTORI		
T7	ABBONAMENTO FILE TRANSFER 1 ANNO	47812325
T6 & T5 AC/DCT	MODEM CABLAGGIO telematica T6 ANTENNA ABBONAMENTO PRO 5 ANNI ABBONAMENTO FILE TRANSFER 5 ANNI	47827867 48022712 84556851 47693422 47812337
T5 EC – T5 Utility – TD5	MODEM CABLAGGIO File Transfer CABLAGGIO telematica generico ABBONAMENTO PRO 5 ANNI ABBONAMENTO FILE TRANSFER 5 ANNI	47827867 47754176 47941842 47693422 47812337
T4 Utility – T4S – T4 F/N/V & LP – TD4F – T3F – TD3.50 - BOOMER	MODEM CABLAGGIO File Transfer CABLAGGIO telematica generico ABBONAMENTO PRO 5 ANNI ABBONAMENTO FILE TRANSFER 5 ANNI	47827867 47754176 47941842 47693422 47812337

# Offerta a ricambi

Macchine da raccolta

## MACCHINE DA RACCOLTA

CR	DIA KIT TELEMATICA CR	48184790
CX 7/8	DIA KIT TELEMATICA CX 7/8	48159545
CX 5/6	DIA KIT TELEMATICA CX 5/6	51426953

Quanto costa?

## Prezzi medi fabbrica/ricambi:

- Modem + Abbonamento Professional I anno: circa 1.200€
- File Transfer I anno: circa 350€
- File Transfer + NTRIP I anno: circa 1.900€

Quali sono le funzioni?

# I tre sistemi gestionali della Telematica

Sistemi di gestione della telematica:

- **VMS – Vehicle Management System**

- Sistema di attivazione della telematica

**DEALER**

**Sito**

- **MYNEWHOLLAND**

- Portale di gestione della flotta e dei sistemi

**CLIENTI**

**Sito + App**

- **MYPLMConnect**

- Portale di gestione della Telematica

**DEALER + CLIENTI**

**Sito + App**



# VMS – Vehicle Management System



# VMS – Vehicle Management System

## Concessionario

Questo sistema consente ai concessionari New Holland di:

- **Creare e gestire** tramite un unico strumento azienda, macchine e prodotti PLM dei clienti
- **Trasferire** veicoli a clienti o altri concessionari
- Possibilità di **accedere e acquistare** abbonamenti software aggiuntivi ed effettuare l'attivazione da remoto
- Alimenta la piattaforma MYNEWHOLLAND per offrire ai clienti la possibilità di gestire al meglio i propri prodotti e servizi

COMPANY NAME ↑	PRODUCTS (N°)	DEVICES (N°)	VEHICLES (N°)	
DEALER INVENTORY	0	0	0	⋮
COMPANY 1	2	6	6	⋮
COMPANY 2	0	0	4	⋮
COMPANY 3	2	0	1	⋮
COMPANY 4	2	2	5	⋮
COMPANY 5	0	1	1	⋮
COMPANY 6	0	0	0	⋮

**MY**NEWHOLLAND

<https://my.newholland.com>

È il nuovo portale **UNICO** per il cliente:

1. Consente di registrare le proprie macchine e sistemi di Precision Farming
2. Consente di gestire gli abbonamenti e attivazioni del Precision Farming
3. Offre la possibilità di consultare manuali e video tutorial (PLM Academy)
4. Consente di aprire un ticket per un guasto macchina e/o attivare la BDA
5. Consente un accesso diretto a MYPLMCONNECT

<https://my.newholland.com>

# MYNEWHOLLAND



Il dealer ha accesso a tutti i  
dati delle macchine dei  
clienti?

# Questione PRIVACY

## Opzione default:

- Il concessionario ha visibilità per 30 giorni

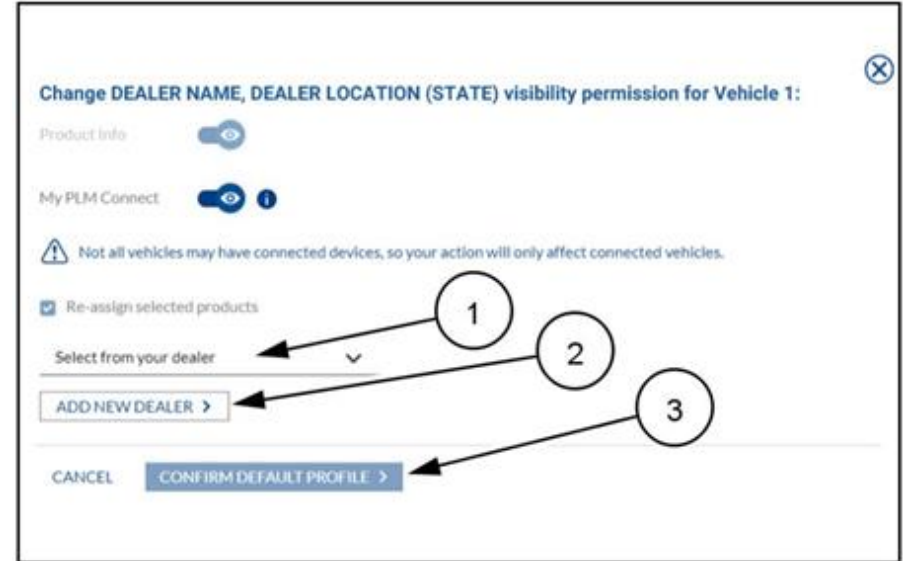
## A discrezione del cliente:

- Dare o meno la visibilità al dealer



## PERCHE' DOVREBBE DARE VISIBILITA' AL DEALER?

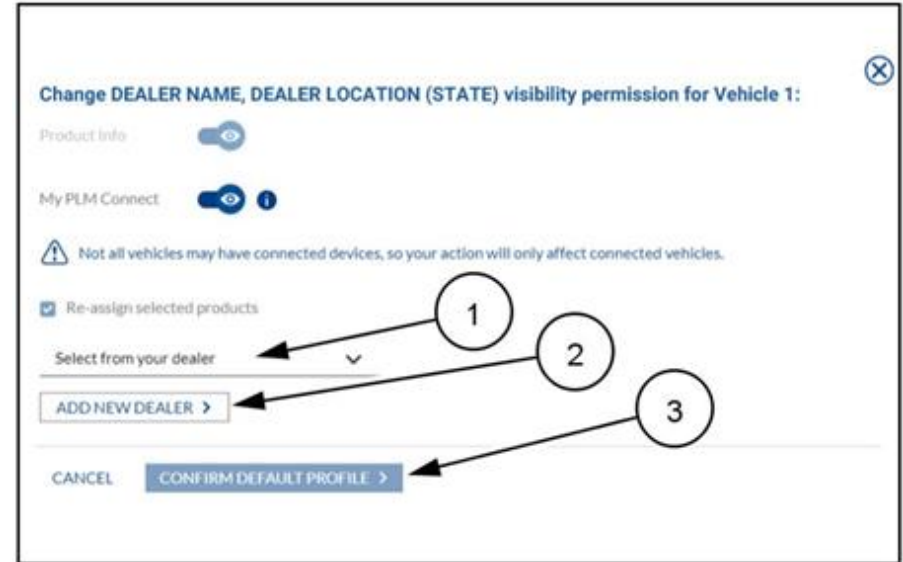
1. TELEDIAGNOSI
2. TELEASSISTENZA (PLM Intelligence)
3. AGGIORNAMENTO SOFTWARE (PLM Intelligence)



# Questione PRIVACY

**Se il CLIENTE concede la visibilità dei propri dati tramite MYNEWHOLLAND, chi è autorizzato a vederli?**

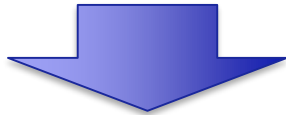
- Il Concessionario (quello scelto tramite l'app)
- New Holland
- **NESSUN ALTRO**



# Questione PRIVACY

Che cosa ci fa **New Holland** con i dati dei clienti?

- MODELLI DI PROGNOSTICA



**CONTROL ROOM**



MYPLMCONNECT™



- Il portale MYPLMCONNECT offre una piattaforma di connessione pensata per produttori, concessionari e partner agronomici.
- Consente di gestire il funzionamento quotidiano della propria azienda agricola e della flotta.
- Offre anche la possibilità di condividere in modo semplice i dati tra l'utente (il produttore) e il consulente agronomico o il software per la gestione delle informazioni agricole (Farm Information Management System, FIMS).

## MYPLMCONNECT



Il portale MYPLMCONNECT offre 3 principali aree funzionali:



FARM

- Visualizzare la posizione geografica dei veicoli collegati
- Cercare e visualizzare la propria azienda agricola, campo e attività
- Visualizzare ulteriori informazioni sul campo, come gli ettari di copertura rispetto all'area di confine del campo e le quantità medie applicate al prodotto
- Inviare i confini, le linee guida, gli ostacoli e le prescrizioni a una o più macchine collegate



FLEET

- Monitorare avvisi, stati, orari e due campi di parametri personalizzati dei veicoli collegati
- Visualizzare velocemente i guasti delle macchine, insieme al relativo stato, il livello di gravità, l'ID, l'origine e la data di occorrenza
- Individuare la posizione geografica di una macchina collegata
- Configurare le notifiche per il monitoraggio delle condizioni dei guasti o dei parametri operativi



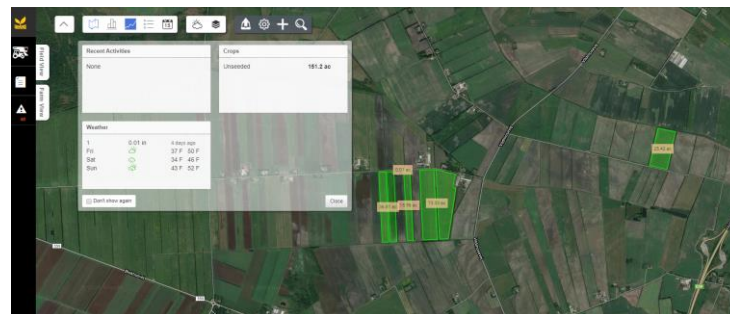
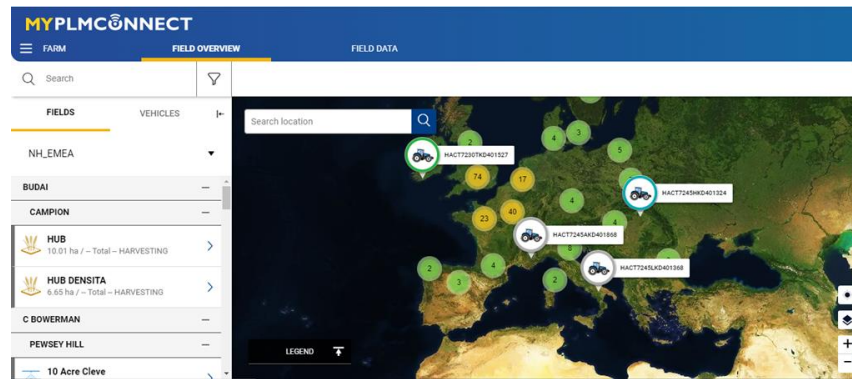
DATA

- Invitare i consulenti agronomici al portale MYPLMCONNECT
- Condividere i dati con il software Farm Management Information System (FMIS) o “desktop software”
- Controllare le autorizzazioni relative ai dati per i consulenti agronomici in base al campo o all'operazione

### FARM

Fornisce informazioni dettagliate sui campi per offrire una rapida panoramica delle operazioni correnti e consente di gestire i dati da e verso le macchine nel campo. Da questa finestra è possibile:

- visualizzare i campi e le relative operazioni svolte su di essi
- creare manualmente dei campi, linee guida e operazioni ed in un secondo momento inviarle alla macchina
- vedere i dati relativi al nostro campo come: cosa ho seminato, le quotazioni del prodotto e le previsioni meteo
- visualizziamo le informazioni di lavorazione e il tipo di coltura



- visualizzare lo storico degli anni passati oppure vedere le mappe di resa, utilizzo carburante o dei trattamenti fatti
- creare i confini, le linee guide e le mappe di prescrizione direttamente da questo portale
- visualizzare lo storico trattamento per trattamento fatto su un campo
- visualizzare lo storico delle precipitazioni
- creare mappe di prescrizione in base ai dati del raccolto



Dissodamento



Coltivazione



Spargimento (granulare)



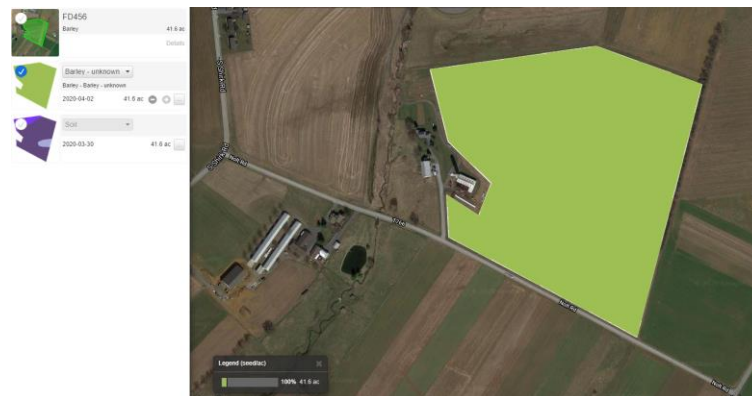
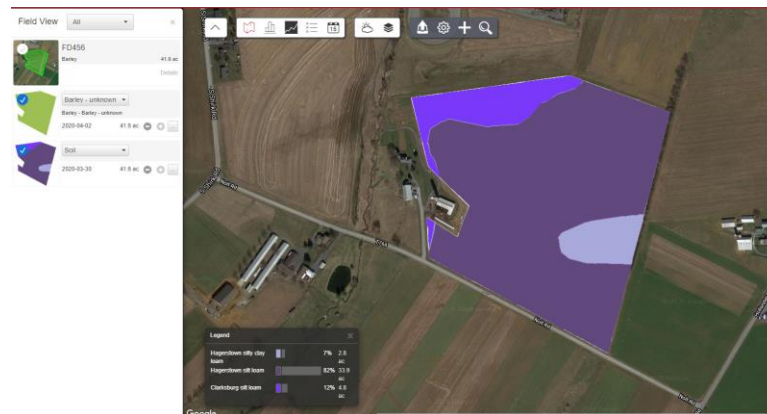
Irrorazione (liquido)



Raccolta



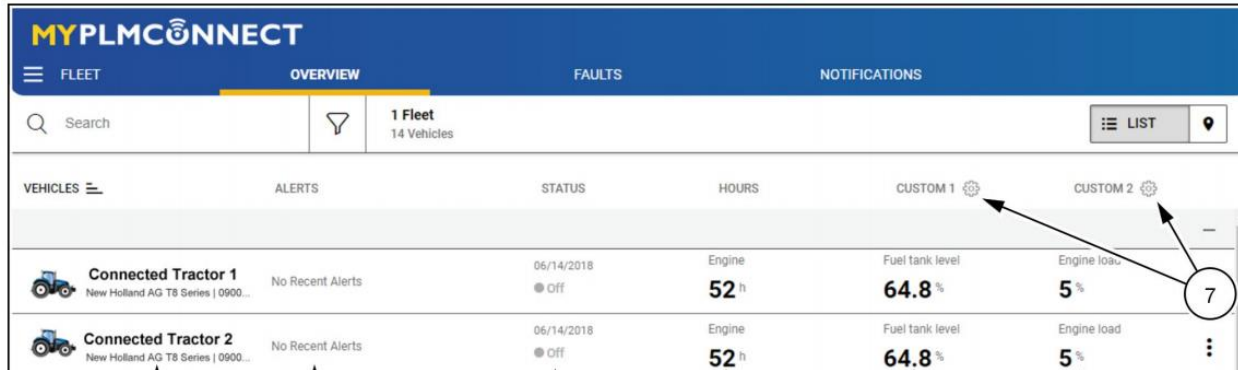
Pressatura





### FLEET (FLOTTA)


La pagina “Fleet” consente di eseguire le seguenti operazioni da remoto sulla macchina:

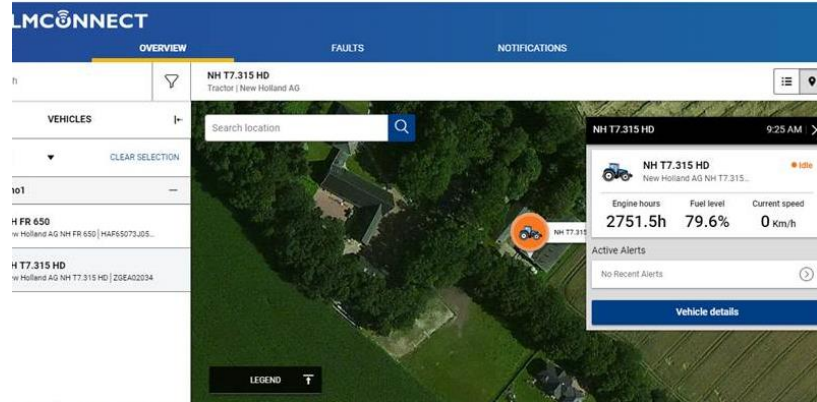
- accedere a un elenco di tutti i veicoli collegati
- visualizzare avvisi attivi, stato dei veicoli, ore di funzionamento della macchina e altri parametri personalizzati
- controllare le informazioni sugli avvisi attivi o trascorsi e sui guasti
- configurare le notifiche inviate tramite messaggio di testo con avvisi personalizzati



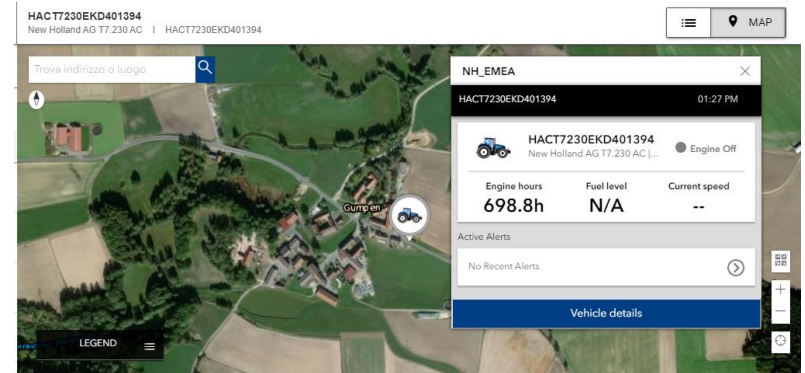
The screenshot displays the MYPLMCONNECT FLEET interface. At the top, there is a navigation bar with tabs for 'FLEET', 'OVERVIEW', 'FAULTS', and 'NOTIFICATIONS'. Below this, a search bar and a filter icon are visible, along with a summary for '1 Fleet' containing '14 Vehicles'. A 'LIST' button and a location pin icon are also present. The main content area is a table with columns: 'VEHICLES', 'ALERTS', 'STATUS', 'HOURS', 'CUSTOM 1', and 'CUSTOM 2'. Two rows of tractor data are shown, both for 'New Holland AG T8 Series | 0900...'. The first row shows 'Connected Tractor 1' with 'No Recent Alerts', 'Off' status, '52 h' hours, '64.8%' fuel tank level, and '5%' engine load. The second row shows 'Connected Tractor 2' with similar data. A circled number '7' with arrows points to the gear icons for 'CUSTOM 1' and 'CUSTOM 2' settings.

VEHICLES	ALERTS	STATUS	HOURS	CUSTOM 1	CUSTOM 2
 <b>Connected Tractor 1</b> New Holland AG T8 Series   0900...	No Recent Alerts	06/14/2018 ● Off	Engine 52 h	Fuel tank level 64.8 %	Engine load 5 %
 <b>Connected Tractor 2</b> New Holland AG T8 Series   0900...	No Recent Alerts	06/14/2018 ● Off	Engine 52 h	Fuel tank level 64.8 %	Engine load 5 %

La pagina Overview consente di visualizzare tutti i veicoli associati all'azienda e la loro posizione .



Cliccando sul veicolo vediamo il dettaglio della modalità motore, le ore e il consumo oltre agli allarmi attivi.



Cliccando sul seriale di un veicolo si apriranno i report di consumi e di utilizzo.

The screenshot displays the MYPLMCONNECT FLEET interface. At the top, there are navigation tabs: FLEET, OVERVIEW, ALERTS, and NOTIFICATIONS. Below the navigation is a search bar and a summary for '1 Fleet' with '100 Vehicles'. A table lists several vehicles with columns for VEHICLES, ALERTS, STATUS, HOURS, CUSTOM 1, and CUSTOM 2. The selected vehicle, HACT7195JKD401917, is highlighted in blue. A detailed report for this vehicle is shown on the right, including vehicle information, device information, and fuel consumption data.

VEHICLES	ALERTS	STATUS	HOURS	CUSTOM 1	CUSTOM 2
HACT7195CKD420050 New Holland AG T7.195S   HACT7195CKD420050	No High Severity Alerts	06:37 PM Moving	Engine 76.6 h	Ground Speed 18.8 Km/h	Engine Fuel Rate 10.96 L/h
HACT7195JKD401481 New Holland AG T7.195S   HACT7195JKD401481	No High Severity Alerts	03:48 PM Moving	Engine ---	Ground Speed ---	Engine Fuel Rate ---
HACT7230JKD401595 New Holland AG T7.230   HACT7230JKD401595	No High Severity Alerts	03:49 PM Moving	Engine ---	Ground Speed ---	Engine Fuel Rate ---
HACT7230LKD401473 New Holland AG T7.230   HACT7230LKD401473	No High Severity Alerts	03:49 PM Moving	Engine ---	Ground Speed ---	Engine Fuel Rate ---
HACT7230PKD401299 New Holland AG T7.230 AC   HACT7230PKD401299	No High Severity Alerts	03:52 PM Moving	Engine ---	Ground Speed ---	Engine Fuel Rate ---
HACT7230PKD401528 New Holland AG T7.230   HACT7230PKD401528	No High Severity Alerts	03:49 PM Moving	Engine ---	Ground Speed ---	Engine Fuel Rate ---

### VEHICLE INFORMATION

**HACT7195JKD401917**  
New Holland AG T7.195S | HACT7195JKD401917

NAME	HACT7195JKD401917	COMPANY	NH_EMEA
TYPE	Tractor	PIN	HACT7195JKD401917
BRAND/MODEL	New Holland AG T7.195S	STATUS	Moving

### DEVICE INFORMATION

08:09 PM

TYPE	AMS3
SERIAL #	1223-0901395F
VERSION	52.50.0

### Total Hours of Last 7 Working Days

**19 h 15 m**

- In Work: N/A
- Key On: N/A
- Idle: 3 h 45 m
- Moving: 15 h 30 m
- Traveling: N/A

### TOTAL FUEL CONSUMPTION OF LAST 7 WORKING DAYS

08:09 PM

Total Fuel	256.15 LITERS	Average Fuel Rate	16.57 L/h
------------	---------------	-------------------	-----------

See Graph For: Total Fuel Consumption

Highest Fuel Cons. 150.71 liters  
Lowest Fuel Cons. 0.15 liters

La pagina «Faults» (Guasti) consente di visualizzare i guasti e gli allarmi relativi a i veicoli collegati:

- nome del guasto
- stato
- gravità
- ID guasto
- origine
- data

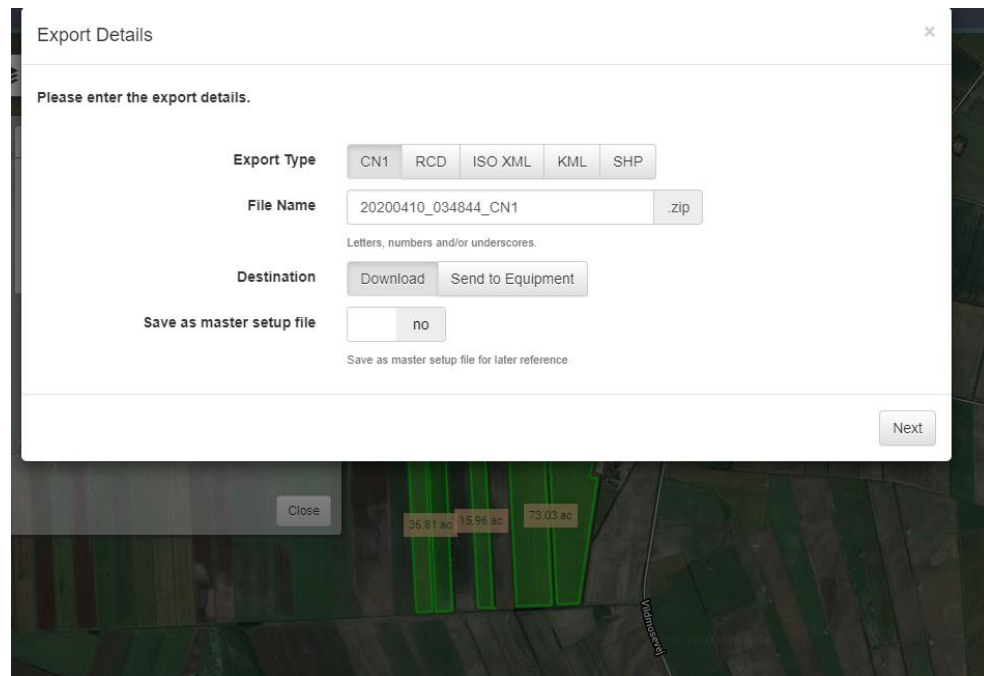
VEHICLES	FAULTS	NOTIFICATIONS				
<b>NH T7.315 HD</b> NH T7.315 HD   New Holland AG						
VEHICLES	FAULT NAME	STATUS	SEVERITY	FAULT ID	SOURCE	DATE
<b>FR 650</b> Holland AG NH FR 650   HAF55073JOS...	<b>Unknown Alarm Code</b> NH T7.315 HD   NH T7.315 HD	Inactive	Low	FFFFFF51	IC	5:46 AM
<b>T7.315 HD</b> Holland AG NH T7.315 HD   ZGEA02034	<b>Unknown Alarm Code</b> NH T7.315 HD   NH T7.315 HD	Inactive	Low	FFFFFF50	IC	5:45 AM
	<b>GPS Receiver Position Lost</b> NH T7.315 HD   NH T7.315 HD	Inactive	Medium	PF-101	DISPLAY	5:36 AM
	<b>Unknown Alarm Code</b> NH T7.315 HD   NH T7.315 HD	Inactive	Low	FFFFFF2F	DISPLAY	02/14/2019
	<b>GPS Receiver Communication ...</b> NH T7.315 HD   NH T7.315 HD	Inactive	Medium	PF-100	DISPLAY	02/14/2019



### DATA (DATI)

La pagina “Data” consente di monitorare il flusso di dati agronomici e di sfruttare i dati provenienti dalle macchine, semplificare il lavoro con partner o consulenti selezionati e utilizzare pacchetti software specifici per la gestione delle operazioni. La funzionalità dell'applicazione “Data” consente di:

- visualizzare l'elenco di file caricati sull'account del portale
- garantire l'accesso ai dati da parte dei partner
- connessione dei dati a un pacchetto software di gestione aziendale basato su cloud di terze parti attraverso un'Application Program Interface (API)

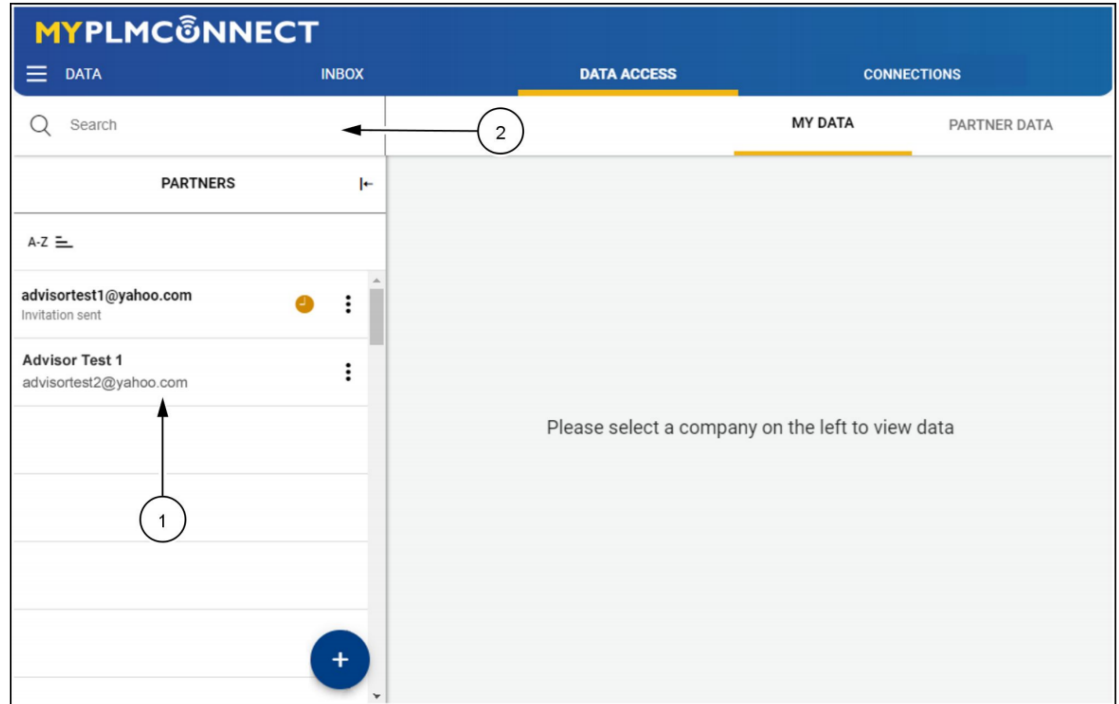


L'area «Data access» consente di visualizzare con quali partner sono stati condivisi i dati.

Possono essere condivisi i dati operativi e di configurazione di tutti o solo di alcuni campi.

Condivisione dei dati non solo tra i veicoli ma anche tra più collaboratori (agronomo).

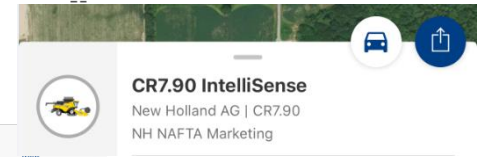
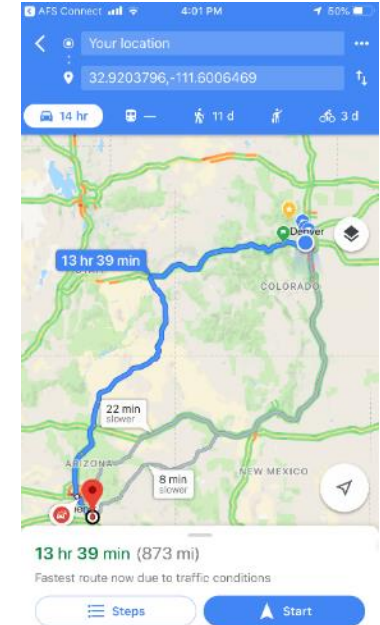
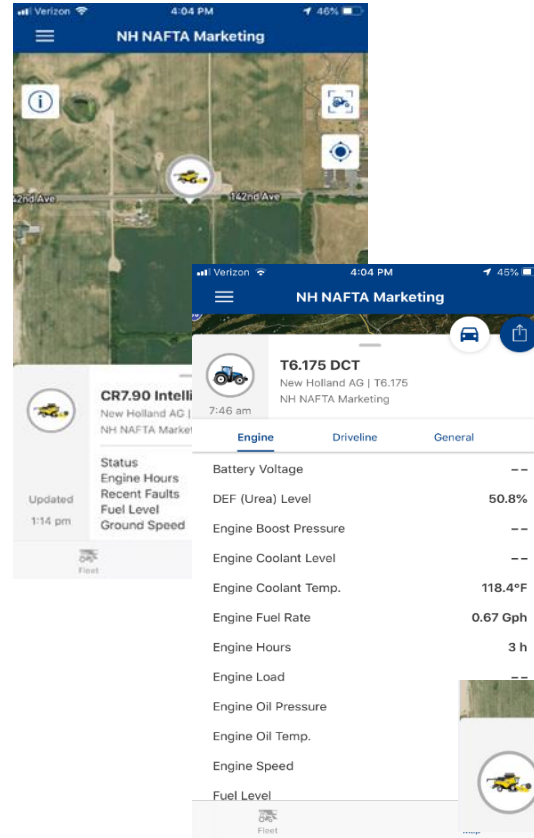
Creazione accesso personalizzato per ogni utente.



# MYPLMCONNECT™

## App mobile

- Sull'App mobile, si hanno le stesse funzionalità della modalità desktop
- Si può vedere la flotta completa e la posizione di ogni macchina
- Cliccando sulla macchina selezionata, si può condividere la posizione con altre persone oppure impostare l'itinerario per raggiungerla



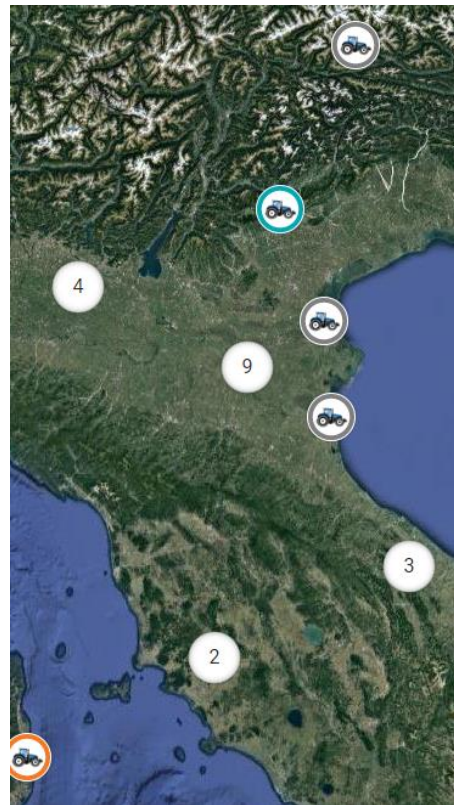
# MYPLMCONNECT™ - Concessionario

FLEET - Flotta

Diversamente dall'account del cliente, tramite il portale MYPLMConnect il concessionario può accedere solo alla pagina «Fleet» (Flotta).

## COSA PUÒ FARE IL CONCESSIONARIO?

- Geolocalizzare le macchine nel proprio stock
- Visualizzare i mezzi a cui i clienti hanno dato accesso (o tutti nei primi 30 giorni dall'attivazione della garanzia)
- Fare TELEDIAGNOSI:
  - Avvisi, stato e ore motore durante il funzionamento
  - Notifiche personalizzate
  - Codici guasto attivi e inattivi sul veicolo
  - Geolocalizzazione e spostamenti
  - Accedere a un link diretto a eTIM Smart View
- Fare TELEASSISTENZA e AGGIORNAMENTO SOFTWARE da remoto (con PLM Intelligence)



Cosa bisogna fare prima di consegnare la macchina?

# Come si attiva? Chi deve attivarla?

Per i T8 GENESIS l'abbonamento alla telematica di fabbrica (P&CM) VIENE ATTIVATO AUTOMATICAMENTE QUANDO SI ATTIVA LA GARANZIA.

Per tutti gli altri prodotti con telematica di fabbrica (AM53) l'attivazione dell'abbonamento deve essere effettuata manualmente dal concessionario.

L'abbonamento alla telematica post vendita può essere attivato in qualsiasi momento.

L'abbonamento viene attivato e assegnato al modem/trattore dopo aver inserito i dati del cliente.



# Come si attiva? Chi deve attivarla?

## Creazione Utente

### Tramite invito del concessionario

- Il concessionario deve creare l'azienda nel sistema di gestione veicolo (VMS), fornendo nome, indirizzo, email, ragione sociale e paese della società;
- Crea l'azienda, in automatico verrà inviata una mail al cliente con l'invito a creare un account New Holland;

### Registrazione diretta del cliente

- Deve poi inserire tutti i dati dell'azienda (paese, stato, città, codice postale e indirizzo), accettare le condizioni sulla privacy e l'utilizzo dei dati associati al portale MyNewHolland e MYPLMConnect;

Il concessionario avrà visibilità dell'azienda per un periodo di 30 giorni.



RIASSUMENDO...



Perché è utile per il cliente?

# Perché è utile per il cliente?

---

## PER IL CLIENTE POCO ESPERTO:

- **Visualizzare** tutti i dati della macchina (produttività/consumo/ore) su un'App del cellulare
- **Geolocalizzare** sempre la macchina sul cellulare
- **Attivare l'assistenza** tramite App
- **Attivare gli abbonamenti** delle funzioni avanzate tramite App
- Velocizzare l'**assistenza** del concessionario da remoto

## PER IL CLIENTE ESPERTO O CONTOTERZISTA:

- **Gestire** l'intera flotta di macchine connesse, visualizzare parametri operativi, creando grafici e comparando le prestazioni delle macchine
- **Visualizzare gli avvisi** per facilitare la risoluzione di eventuali guasti
- **Visualizzare dati agronomici** per un processo decisionale tempestivo che incrementa la produttività
- **Monitorare** in tempo reale le macchine in campo ed inviare linee guida per correggere l'attività degli operatori
- Possibilità di gestire ed **organizzare** i dati all'interno di un'unica piattaforma

# Perché è utile per il cliente?

---

## PER IL CLIENTE POCO ESPERTO:

- Visualizzare tutti i dati della macchina (produttività/consumo/ore) su un'App del cellulare
- **Geolocalizzare** sempre la macchina sul cellulare
- **Attivare l'assistenza** tramite App
- **Attivare gli abbonamenti** delle funzioni avanzate tramite App
- Velocizzare l'**assistenza** del concessionario da remoto

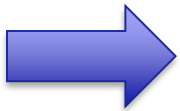
## PER IL CLIENTE ESPERTO O CONTOTERZISTA:

- **Gestire** l'intera flotta di macchine connesse, visualizzare parametri operativi, creando grafici e comparando le prestazioni delle macchine
- **Visualizzare gli avvisi** per facilitare la risoluzione di eventuali guasti
- **Visualizzare dati agronomici** per un processo decisionale tempestivo che incrementa la produttività
- **Monitorare** in tempo reale le macchine in campo ed inviare linee guida per correggere l'attività degli operatori
- Possibilità di gestire ed **organizzare** i dati all'interno di un'unica piattaforma

Quali sono le opportunità  
per il concessionario?

# Quali sono le opportunità per il concessionario?

- **Controllare** l'attività delle macchine connesse, **incrementare** il tempo utile al lavoro e **recuperare** informazioni chiave sullo stato della macchina da remoto per **programmare** la manutenzione
- **Migliorare** il servizio clienti ed il supporto grazie alla visualizzazione del display da remoto ed alla possibilità di effettuare aggiornamenti di monitor o centraline da remoto
- **Ricevere notifiche** per avvisi o parametri prestazionali personalizzati per evitare guasti e rotture
- **Visualizzare** i codici errore della macchina a fare una diagnosi prima ancora di recarci dal cliente



**Grazie al nuovo portale, sarà possibile ottimizzare le visite al cliente ed essere maggiormente organizzati, avendo sempre tutta la situazione sotto controllo.**

Grazie!

